

## DETTAGLI

- Abbottonatura nascosta con automatici
- Taschino sul petto
- 2 spacchetti dietro

## TAGLIE

XS ÷ 4XL  
Slim Fit

## COLORE

000 Nero

## TESSUTO

100% poliestere  
110 g / m<sup>2</sup>



Le misure indicate si riferiscono alle taglie **S** per i capi femminili, **L** per i capi maschili. Per i capi a taglia unica le misure indicate sono effettive.

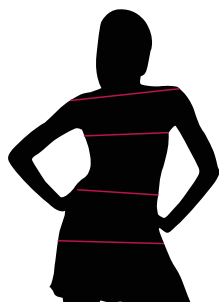
La giacca Grace è la versione femminile della giacca Louis, proposta nella linea Glamour nel nuovo tessuto Giblor's **Green&Clean** con la tecnologia antimacchia. La nuova proposta è stata pensata sul tessuto cross realizzato con il filato Sorona bio compatibile che garantisce eccezionali proprietà elastiche. È un tessuto resistente alle alte temperature, agli spruzzi del **Sorona®**, ed è easy care. I capi **Green&Clean** sono prodotti di fascia alta, molto versatili e ideali per qualsiasi tipo di ambiente professionale. Il capo dalla vestibilità Slim Fit è realizzato in manica corta, ha il collo francese asimmetrico, 2 spalloni che scendono pronunciati sul davanti. È caratterizzato da un'abbottonatura doppio petto nascosta con 6 automatici nella galvanica nickel. Una doppia impuntura a due aghi rimarca il collo e gli spalloni incorniciando lo scollo sul davanti. Ha il taschino lato destro indossato e 2 spacchi nel dietro che ne facilitano il movimento.

## COLORI DISPONIBILI



000 Nero

TABELLE TAGLIE  
E CORRISPONDENZE



1  
2  
3  
4

## TABELLA ST-K1 SLIM FIT

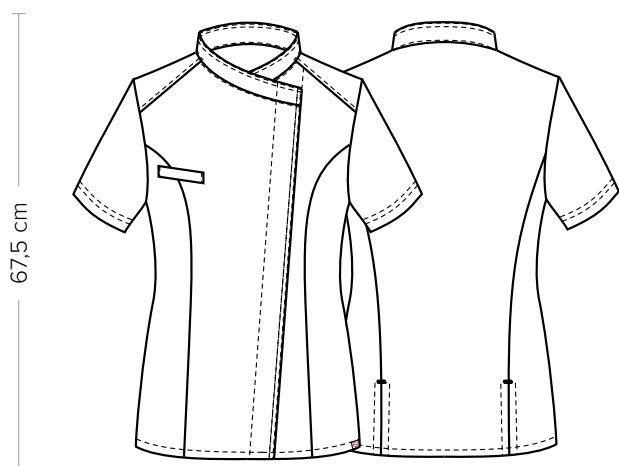
TAGLIA	XS	S	M	L	XL	XXL	3XL	4XL	5XL
1 - SPALLE									
2 - TORACE circonferenza	82-88	88-92	92-96	96-102	102-108	108-116	116-124	124-134	134-144
3 - VITA circonferenza	71-75	75-79	79-83	83-90	90-97	97-107	107-116	116-128	128-138
4 - BACINO circonferenza	92-96	96-100	100-104	104-111	111-117	117-125	125-134	134-143	143-153

**GUIDA ALLE TAGLIE** **1)** Prendere le misure anatomiche (corpo con abbigliamento intimo) senza stringere mantenendo ben teso il metro. **Nota:** nel caso vogliate indossare dei camici già con dell'abbigliamento sotto prendete le misure già abbigliati. **2)** Nel caso tra le misure prese vi fosse una misura a cavallo fra 2 taglie vi consigliamo di prendere quella più grande. **3)** Le misure della tabella sono espresse in centimetri.

# GRACE

ITEM CODE  
24P08G384

**Giblor's**  
italian work/life specialist



## DETAILS

- Concealed buttoning with press studs
- Breast pocket
- 2 rear vents

## SIZES

XS ÷ 4XL  
Slim Fit

## COLOURS

000 Black

## FABRIC

100% polyester  
110 g / m<sup>2</sup>



The measures indicated refer to sizes **S** for women, **L** for men. For one-size-fits-all garments, the measurements indicated are effective.

The Grace jacket is the feminine version of the Louis jacket, proposed in the Glamour line in the new Giblor's **Green&Clean** fabric with stain-resistant technology. This new proposal was designed with **Sorona**<sup>®</sup> bio-compatible yarn that guarantees exceptional stretch features. Resistant to high temperatures and bleach sprays, it is an easy-care fabric. **Green&Clean** garments are high-end products, very versatile and ideal for any type of professional environment. The garment with a Slim Fit is made of short sleeves, has an asymmetrical French collar. It's characterized by a concealed double-breasted buttoning with press studs. A double needle stitching marks the neck and the shoulders framing the neckline on the front. It has a pocket on the right side and two back vents ensure full freedom of movement.

## AVAILABLE COLOURS



000 Black

SIZE TABLES  
AND CORRESPONDENCES

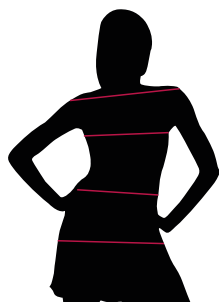


TABLE ST-K1 SLIM FIT

SIZE	XS	S	M	L	XL	XXL	3XL	4XL	5XL
<b>1 - SHOULDERS</b>									
<b>2 - CHEST</b> circumference	82-88	88-92	92-96	96-102	102-108	108-116	116-124	124-134	134-144
<b>3 - WAIST</b> circumference	71-75	75-79	79-83	83-90	90-97	97-107	107-116	116-128	128-138
<b>4 - HIPS</b> circumference	92-96	96-100	100-104	104-111	111-117	117-125	125-134	134-143	143-153

**SIZE GUIDE** **1)** Take the anatomical measurements (body with underwear) without tightening, keeping the measuring tape taut. Note: in case you want to wear of the gowns already with the clothing underneath take the measurements already dressed. **2)** If there is a measure between 2 sizes between the measurements taken, we advise you to take the bigger one. **3)** The measurements in the table are expressed in centimeters.

GIBLORS.COM